



AG VESPA verkoopt een energiezuinige halfopen bebouwing, geschikt als kangoeroe- of zorgwoning

Sint-Bernardsesteenweg 471 | 2660 Hoboken

- Het woongedeelte op het gelijkvloers is rolstoeltoegankelijk en heeft 1 slaapkamer
- Het duplexgedeelte op de verdiepingen heeft 2 slaapkamers en een bureau
- Het duplexgedeelte heeft een rechtstreekse toegang tot de tuin en een privaat terras
- De woning wordt verkocht als één geheel aan dezelfde kandidaat-koper(s)
- Bewoonbare oppervlakte gelijkvloers: 64 m² | EPC: 116,83 kWh/m² | E-Peil: E57
- Bewoonbare oppervlakte duplex: 172 m² | EPC: 108,03 kWh/m² | E-Peil: E55
- Zuidoost gerichte tuin (88 m²) met fietsenberging
- Architect: BUROBILL
- Semicasco: je plaatst zelf je keuken, sanitair en vloerbekleding
- Minimum biedingsprijs: € 305.000 (exclusief 21% BTW en aktekosten)
- Kijkmomenten op vrijdag 13 oktober van 16.30 uur tot 17.30 uur en op woensdag 25 oktober van 14 uur tot 15 uur.

De biedingen sluiten af op vrijdag 17 november 2017 om 10 uur.



Ruime en lichte leefruimte met een hoog plafond op de tweede verdieping



Zuidoost gerichte gemeenschappelijke tuin



De woning kan verder afgewerkt worden naar eigen smaak

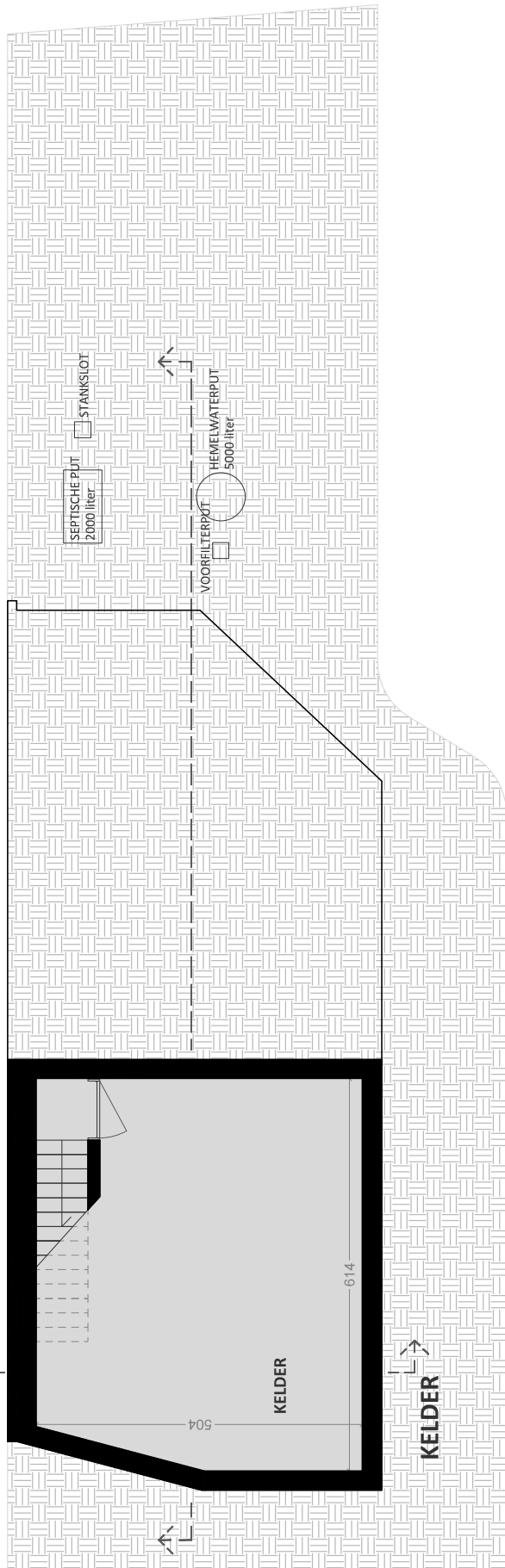


Het gelijkvloers is rolstoeltoegankelijk en is geschikt is voor kangoeroe- of zorgwonen

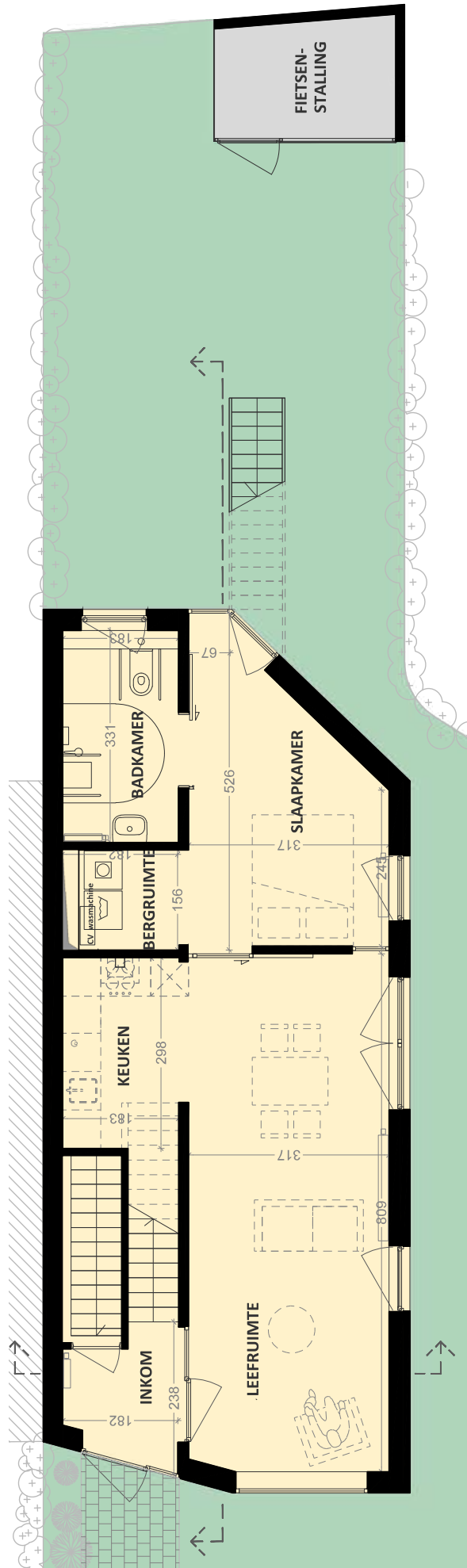


De woning is praktisch ingedeeld

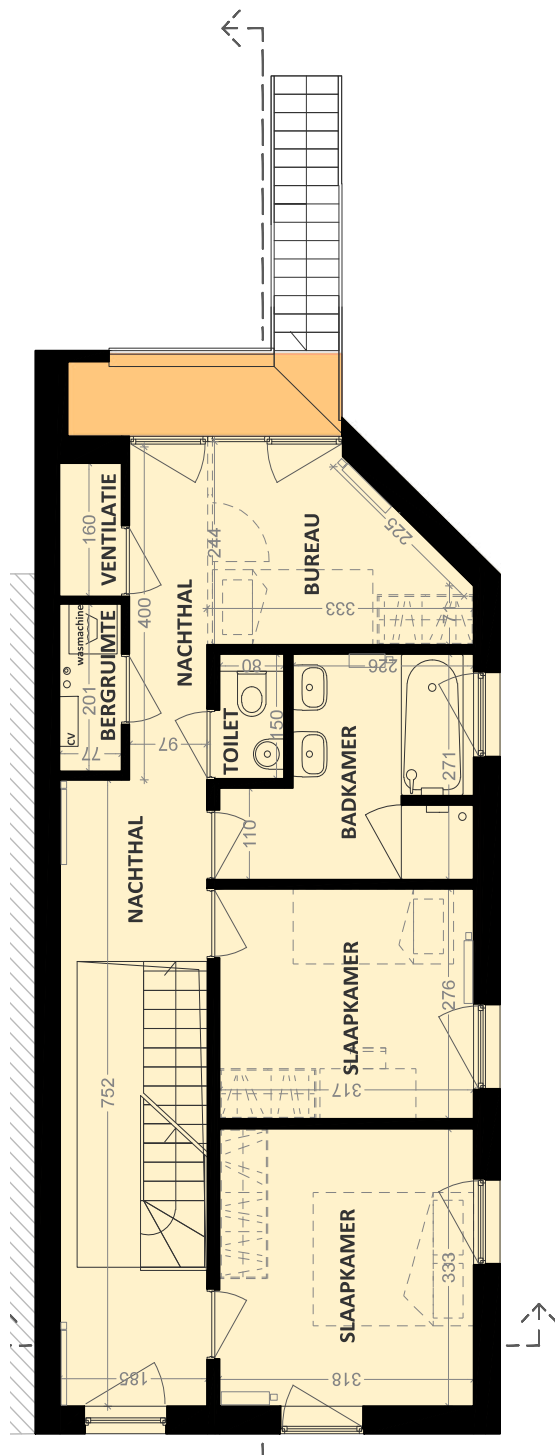
KELDER



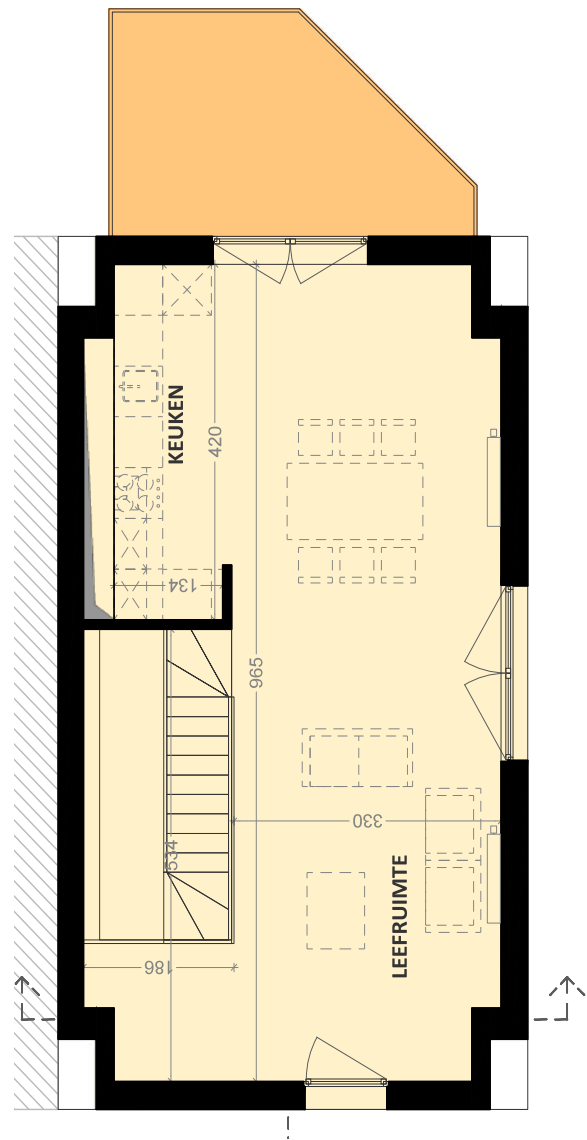
GELIJKVLOERS



EERSTE VERDIEPING



TWEEDE VERDIEPING



In de woning is één kleinere wooneenheid op het gelijkvloers gecreëerd, die een geheel vormt met de hoofdwooning.

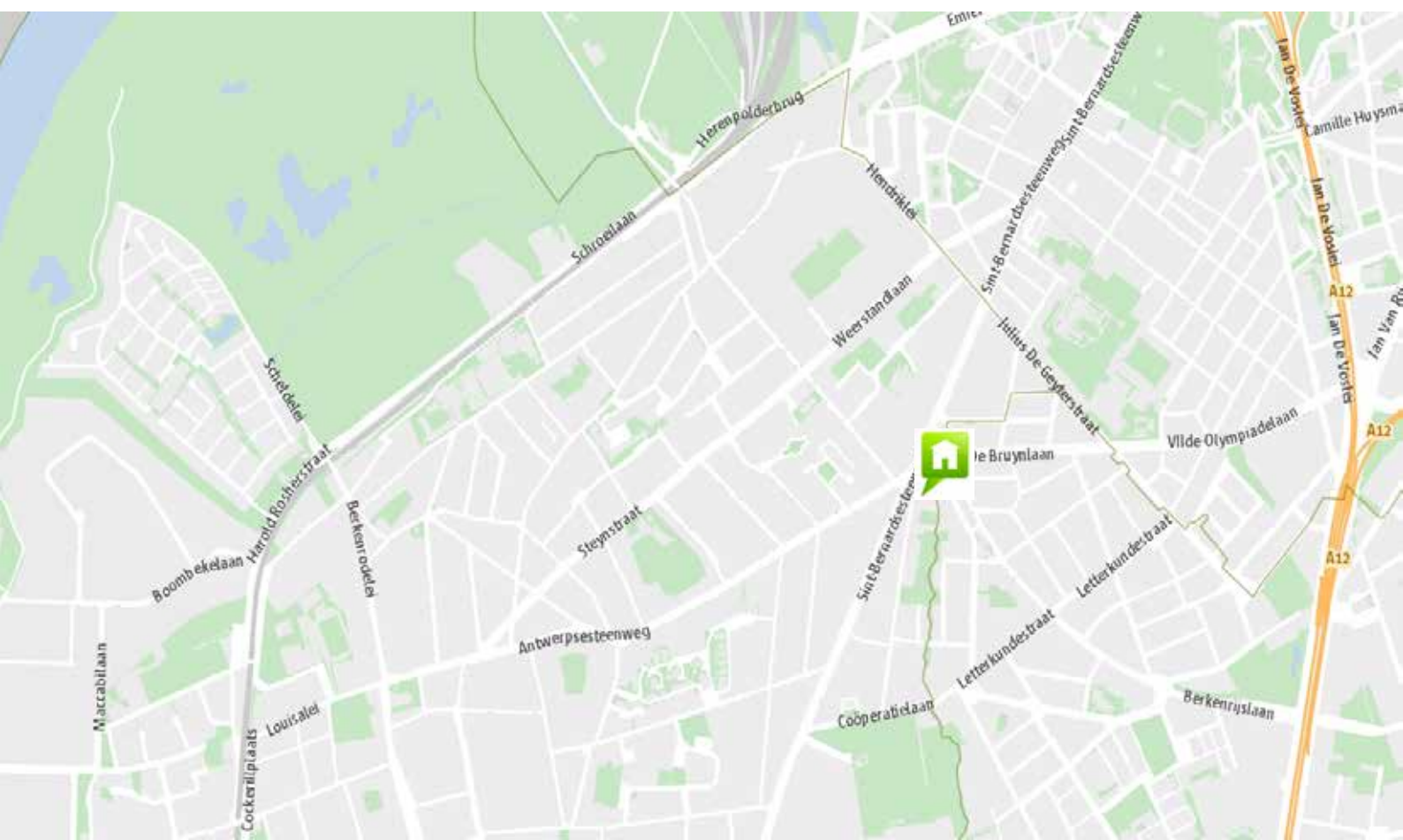
De woning is zo ontworpen dat er twee partijen onder één dak kunnen wonen. Zo kan je rekenen op elkaars hulp zonder elkaar in de weg te lopen.

De kleinere wooneenheid op het gelijkvloers is rolstoeltoegankelijk en geschikt voor twee oudere of hulpbehoevende personen. Hierdoor is het eigendom niet enkel geschikt als kangoerewoning maar ook als zorgwoning.

Kangoerewonen in een eengezinswoning blijft voor het kadaster één woonst op één lot grond met één kadastraal inkomen.



- Gelegen aan de Sint-Bernardsesteenweg, net buiten het centrum van de stad
- Het stadscentrum is vlot bereikbaar met de fiets of het openbaar vervoer. Bus- en tramhaltes en velo-stations op wandelafstand
- Uitstekende aansluiting op de Singel en de Ring
- Verschillende buurtwinkels en supermarkten op wandelafstand
- Op een boogscheut van sportcentrum en zwembad Sorghvliedt
- Nabij verschillende parken en natuurgebied Hobokense polder
- Vlakbij de Hollebeekvallei, een waardevol stuk groen waar het aangenaam wandelen of joggen is



AG VESPA verkoopt deze woning via biedingen onder gesloten omslag.

Woning	Bewoonbare bruto-oppervlakte	aantal slaapkamers	Minimum-biedingsprijs	Afsluit biedingen op 17/11/2017
Sint-Bernardsesteenweg 471	236 m ²	3	305.000,00 euro	10u00

** De minimumbiedingsprijs is exclusief 21% BTW en aktekosten.*

BEZICHTIGING EN INFORMATIE

De woning is tijdens de week te bezoeken op afspraak of tijdens de kijkmomenten op

- Vrijdag 13 oktober 2017 van 16.30 uur tot 17.30
- Woensdag 25 oktober 2017 van 14 uur tot 15 uur

CONTACTPERSOON VOOR INFORMATIE EN BEZICHTIGINGEN

An-Astrid De Ferm:

Tel : 03/259 21 50

Email: an-astrid.deferm@vespa.antwerpen.be

STEDENBOUWKUNDIGE GEGEVENS

- Gelegen in woongebied
- Stedenbouwkundige vergunning afgeleverd
- Geen stedenbouwkundige misdrijven vastgesteld
- Geen dagvaardingen uitgebracht
- Recht van voorkoop
- Geen verkavelingsvergunning afgeleverd
- Geen voorkeur-/projectbesluit
- Niet overstromingsgevoelig

DISCLAIMER INFOBROCHURE

Alle prijzen, foto's, oppervlaktematen en plannen die vermeld staan in deze brochure zijn louter informatief en onder voorbehoud van vergissingen en/of wijzigingen. Aan deze gegevens kunnen geen rechten worden ontleend, zij worden vrijblijvend verstrekt, enkel ter inlichting, zonder contractuele verbintenis of garantie van onzentwege. Eventuele opmerkingen kan je melden aan AG VESPA via info@vespa.antwerpen.be

BLIJF OP DE HOOGTE

Wil je op de hoogte blijven van vastgoed en stadsprojecten in Antwerpen, schrijf je dan in op onze nieuwsbrief. Op www.agvespa.be vind je onderaan het inschrijfformulier.

Wil je enkel op de hoogte blijven van de verkoop of verhuur van onze projecten, dan kan dat ook. Schrijf je in op www.agvespa.be/blijf-op-de-hoogte.

Of volg AG VESPA op



AG VESPA

Autonoom Gemeentebedrijf voor vastgoed
en stadsprojecten Antwerpen

Generaal Lemanstraat 55
2018 Antwerpen
tel: 03 259 28 10
fax: 03 259 28 11

www.agvespa.be | info@vespa.antwerpen.be

BE 0267 402 076

IBAN BE37 0910 1270 6928

