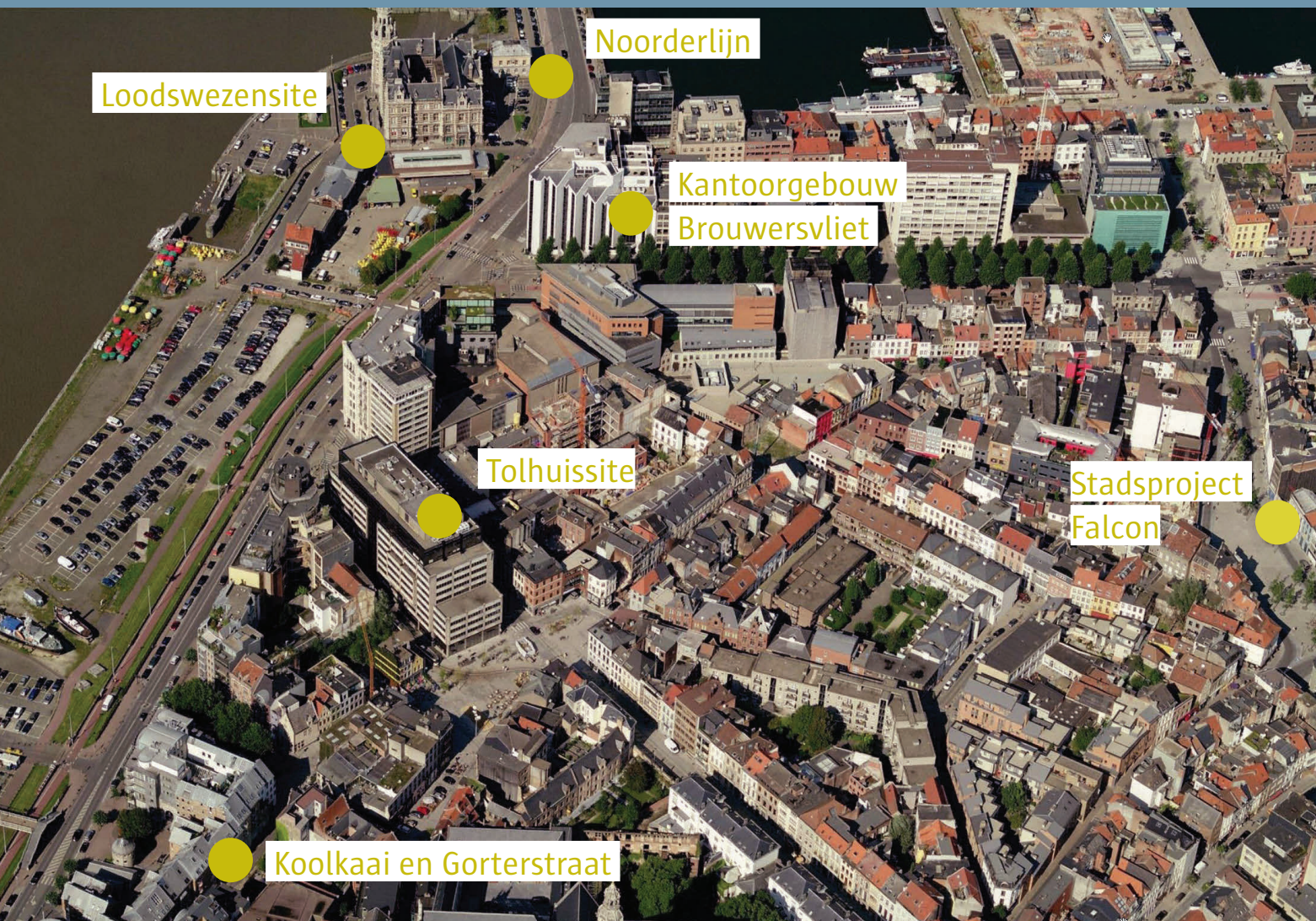


Over welke locaties gaat het?



Kom naar de infomarkt.



Wat mag u van de infomarkt op 7 november verwachten?

- Meer informatie over de projecten op de infopanelen.
- Projectleiders en experts zijn ter plaatse om uw bijkomende vragen zo goed mogelijk te beantwoorden.
- De stad hoort graag hoe u de invulling ziet van de gelijkvloerse verdieping van de Tolhuissite en de link met de omgeving.

Praktisch

Tijdstip

Doorlopend van 15.30 tot 19 uur

Locatie

't Kwartier, Keistraat 11, Antwerpen



Nieuwe toekomst voor het Schipperskwartier



Infomarkt
Schipperskwartier
7 november 2016
't Kwartier
15.30-19 uur

De wijk Schipperskwartier is volop in beweging. De werken aan de Noorderlijn zijn nu al zichtbaar in de straat. Ook de komende jaren staan er vernieuwingen op het programma die de wijk een ander uitzicht kunnen geven: de herontwikkeling van de Tolhuis- en de Loodswezensite, het onderzoek naar het kantoorgebouw aan de Brouwersvliet, het stadsproject Falcon en de heraanleg van de Gorterstraat en Koolkaai.

U vindt meer info over de verschillende plannen in deze nieuwsbrief en u bent van harte welkom op de infomarkt op maandag 7 november 2016 van 15.30 tot 19 uur in 't Kwartier, Keistraat 11. U kan dan uw vragen stellen aan een aantal experts ter plaatse.

Plannen voor het Schipperskwartier



Herontwikkeling Tolhuissite

De herontwikkeling van de Tolhuissite kan een grote impact hebben op de wijk. Vandaag staat er een gebouw dat niet meer voldoet aan de hedendaagse energie- en kwaliteitseisen en dat als een log, gesloten blok in de buurt ligt.

In april werd een eerste infomoment georganiseerd. Op basis hiervan heeft de stad besloten om een onderzoekstraject op te starten omtrent de noden van de hele buurt.

Met dit onderzoek buigt de stad zich over de volgende vragen:

- Hoe kunnen het plein en de omliggende straten verbeterd worden?
- Wat betekent die verandering van het publiek domein voor de huidige site?
- Wat zou de site zelf voor de buurt kunnen betekenen?

Tijdens de infomarkt op 7 november luisteren we graag naar uw ideeën over deze vragen.

Meer info volgt op: www.antwerpen.be

Onderzoek naar nieuw kantoorgebouw Brouwersvliet

Op de hoek van de Brouwersvliet, de Tavernierkaai en de Adriaan Brouwerstraat staat vandaag een kantoorgebouw van SD Worx. Momenteel laat SD Worx onderzoeken of het mogelijk is om het bestaande gebouw af te breken en te vervangen door een nieuw kantoorgebouw.

Voor de plaats waar het kantoorgebouw staat is het Ruimtelijk Uitvoeringsplan (RUP) Eilandje geldig. Dit bepaalt dat per nieuwbouw maximum 1.500 m² kantoorruimte is toegestaan en bijkomend andere functies zoals appartementen, handel of horeca moeten worden voorzien. SD Worx wil in het gebouw echter enkel kantoren voorzien.

Om dit te realiseren wordt er een nieuw RUP Brouwersvliet voorbereid. Hiervoor is ondertussen een proces- en richtnota opgemaakt. De volgende maanden wordt het milieuonderzoek opgestart.

Gelijktijdig met de bouw van het nieuwe kantoorgebouw werkt SD Worx een toekomstperspectief uit voor haar andere gebouwen in de omgeving.



Indicatieve timing Ruimtelijk Uitvoeringsplan Brouwersvliet.



Herbestemming Loodswezensite

De heraanleg van de Scheldekaaien gebeurt in verschillende fasen. Een deelproject hiervan is de herbestemming van de Loodswezensite aan de Tavernierkaai. De stad Antwerpen en het Vlaams Gewest werken hier samen aan.

Er lopen twee parallelle trajecten:

1. Voor de zone van het Bonapartedok tot en met het Noorderterras wordt een juridisch kader (Ruimtelijk Uitvoeringsplan) opgemaakt waarin de richtlijnen staan voor de ontwikkeling van dit gebied.

2. Voor de ontwikkeling van de Loodswezensite zoekt de Vlaamse overheid via een marktbevraging een private partner en een ontwerpteam die het ontwerp, de ontwikkeling en de uitbating van de Loodswezensite op zich nemen.

Deze partner staat voor de volgende opdrachten:

- De restauratie en de herbestemming van het Loodsgebouw en het Boeienmagazijn.
- De volledige herinrichting van dit deel van de Scheldekaaien.
- De bouw van een ondergrondse parking (max. 800 plaatsen).

Daarnaast moet de private partner ook de volgende zaken onderzoeken:

- In welke mate kunnen de 20^e eeuwse gebouwen worden vervangen door nieuwbouw (max. 12.500 m²)? Nieuwbouw maakt de restauratie van de monumenten en de ontwikkeling financieel mogelijk. Daarnaast moet er ook rekening worden gehouden met de onderliggende Waaslandtunnel en kaaimuurstabilisatie.
- Welke publieke functies zijn mogelijk (o.a. horeca, retail, kantoor, ...)?

Meer info volgt op: www.antwerpen.be



Indicatieve timing in de herbestemming van de Loodswezensite.



Heraanleg Koolkaai en Gorterstraat

District Antwerpen investeert voortdurend in een aangename woon- en leefomgeving. De heraanleg van de Koolkaai en de Gorterstraat staat nu op het programma.

Wat zal er veranderen?

De Koolkaai wordt een autoluw plein. De bomen die vandaag het uitzicht bepalen, blijven staan. Onder de Koolkaai liggen nog restanten van de originele kaai. Waar deze exact lag, zal aangeduid worden met blauwe

steen. Bijkomend worden er meerpalen, ook wel bolders genoemd, een fontein en zitbanken aangelegd. Deze maken van het plein een aangename plek om even uit te rusten.

In de Gorterstraat komt de rijweg en de stoep op hetzelfde niveau te liggen, zoals in de Burchtgracht en Vleeshuisstraat het geval is.

Wanneer starten de werken? Buurtbewoners worden in de

aanloop van de werken geïnformeerd over de duur en het verloop van de heraanleg.

Wat hieraan voorafging?

Tijdens een inspraakmoment op 1 oktober 2015 gaven buurtbewoners hun mening op het ontwerp. Eerder dit jaar werd het definitieve ontwerp goedgekeurd.

Meer info: wijkoverleg.2000@stad.antwerpen.be

Aanleg Noorderlijn

De werken aan de Noorderlijn op het Eilandje zijn nu vijf maanden bezig en worden in oktober verder uitgebreid.

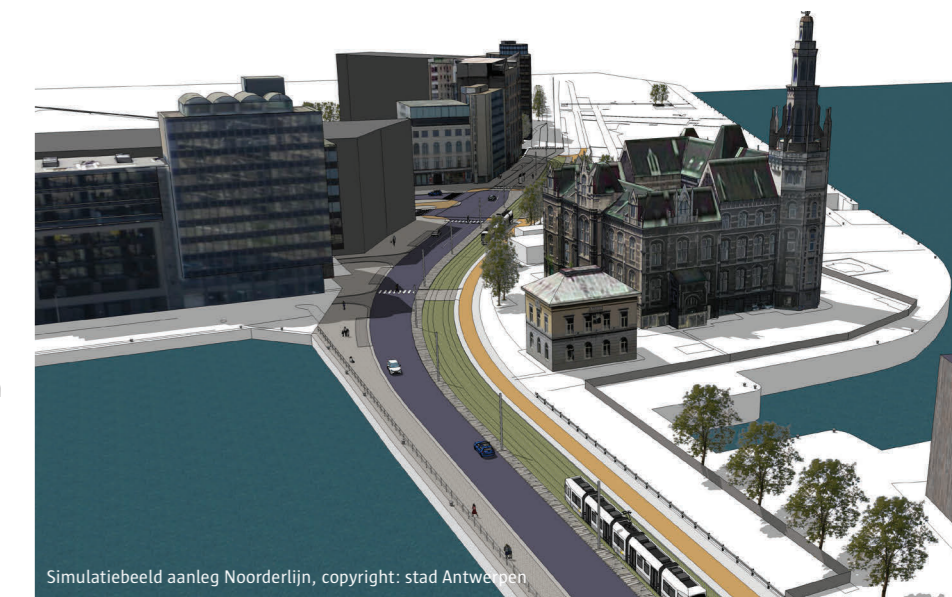
Werken aan de Kaaien

Tot nog toe voerde de aannemer rioleringswerken uit, werden de nieuwe definitieve rijweg en de eerste tramsporen op de Sint-Laureiskaai, Amsterdamstraat en Sint-Pietersvliet aangelegd. Vanaf oktober legt de aannemer de nieuwe trambedding aan. Aan de Scheldezijde wordt ook het nieuwe fietspad gelegd. Het autoverkeer kan dan gebruik maken van de nieuwe rijweg. Als alles volgens planning verloopt, dan rijdt de eerste tram over de nieuwe sporen en zijn de werken aan de Rijnkaai grotendeels klaar in april 2017.

Londenbrug

In augustus zijn de werken aan de Londenbrug gestart. Momenteel boort de aannemer de funderingspalen voor de nieuwe brug. In maart 2017 wordt de oude brug weggenomen en komt er ter hoogte van het Willemdok een tijdelijke brug voor voetgangers en fietsers. De brug zal klaar zijn in september 2017.

Meer info: www.noorderlijn.be



Tijdschema voor de aanleg van de Noorderlijn.



Stadsproject Falcon stand van zaken

Het stadsproject Falcon is in volle ontwikkeling. Naast nieuwe woningen, kantoren en vier publieke binnenhoven wordt ook de heraanleg van de Falconrui, Generaal Belliardstraat en Boterhamstraat als woonerven voorzien.

Het project De Schilden aan de Oude Leeuwenrui is bijna afgerond. Intussen werd gestart met de bouw van het L-blok, de randbebouwing langs Falconrui-Generaal Belliardstraat en de aanleg van vier binnenhoven.

In het najaar van 2016 start ontwikkelaar CIP met de voorbereidende werken van het L-blok aan de Generaal Belliardstraat en

de Falconrui, in de zone van het voormalige Zeemanshuis. Het tijdelijke park verdwijnt hierdoor. In afwachting van de aanleg van Falchhof I, het binnenhof ter hoogte van het Falconplein en de Falconrui, wordt momenteel een tijdelijke buurttuin gerealiseerd. De buurttuin kan 2 jaar gebruikt worden, daarna volgt de realisatie van de definitieve aanleg.

Intussen werkt AG VESPA verder aan zes nieuwe woningen en een handelsruimte rond de Falconpoort. De oplevering van het project is voorzien voor april 2017.

Meer info: www.deschilden.be, www.agvespa.be

